



# Herzlich Willkommen zur Bürgerinformationsveranstaltung in Bietigheim-Bissingen

28.11.2015

# Asylbewerberzuweisungen in den Landkreis Ludwigsburg



LANDKREIS  
LUDWIGSBURG

2008:	51 neue Asylbewerber
2009:	127 neue Asylbewerber
2010:	188 neue Asylbewerber
2011:	272 neue Asylbewerber
2012:	365 neue Asylbewerber
2013:	719 neue Asylbewerber
2014:	1.369 neue Asylbewerber
2015:	5.000 neue Asylbewerber (inkl. Minusquote in 2015: 1.132)
2016:	ca. 8.000 neue Asylbewerber (Prognose)



# Zuweisungen im Januar

Gesamt	FlüAG-Quote	Plus-/Minusquote Stand 31.12.2015	wöchentlich
2.206	1.074	-1.132	268 zuzüglich Abbau Minus

Die Anzahl der ab sofort geltenden wöchentlichen Zuweisungen und die jeweiligen Rückmeldefristen entnehmen Sie bitte der nachfolgenden Tabelle:

Termin	
05.01.2016 bis 10 Uhr	Rückmeldung für die 2. Kalenderwoche
11.01.2016 bis 10 Uhr	Rückmeldung für die 3. Kalenderwoche
18.01.2016 bis 10 Uhr	Rückmeldung für die 4. Kalenderwoche
25.01.2016 bis 10 Uhr	Rückmeldung für die 5. Kalenderwoche

# Gemeinschaftsunterkünfte Stand 19.01.2016 (139 Unterkünfte in 33 Kommunen)



LANDKREIS  
LUDWIGSBURG



LANDKREIS  
LUDWIGSBURG



## Übersichtskarte über die staatlichen Gemeinschaftsunterkünfte für Asylbewerber

● Staatliche Gemeinschaftsunterkünfte für Asylbewerber (Stand: Jan. 2016)

□ Gemeindegrenze

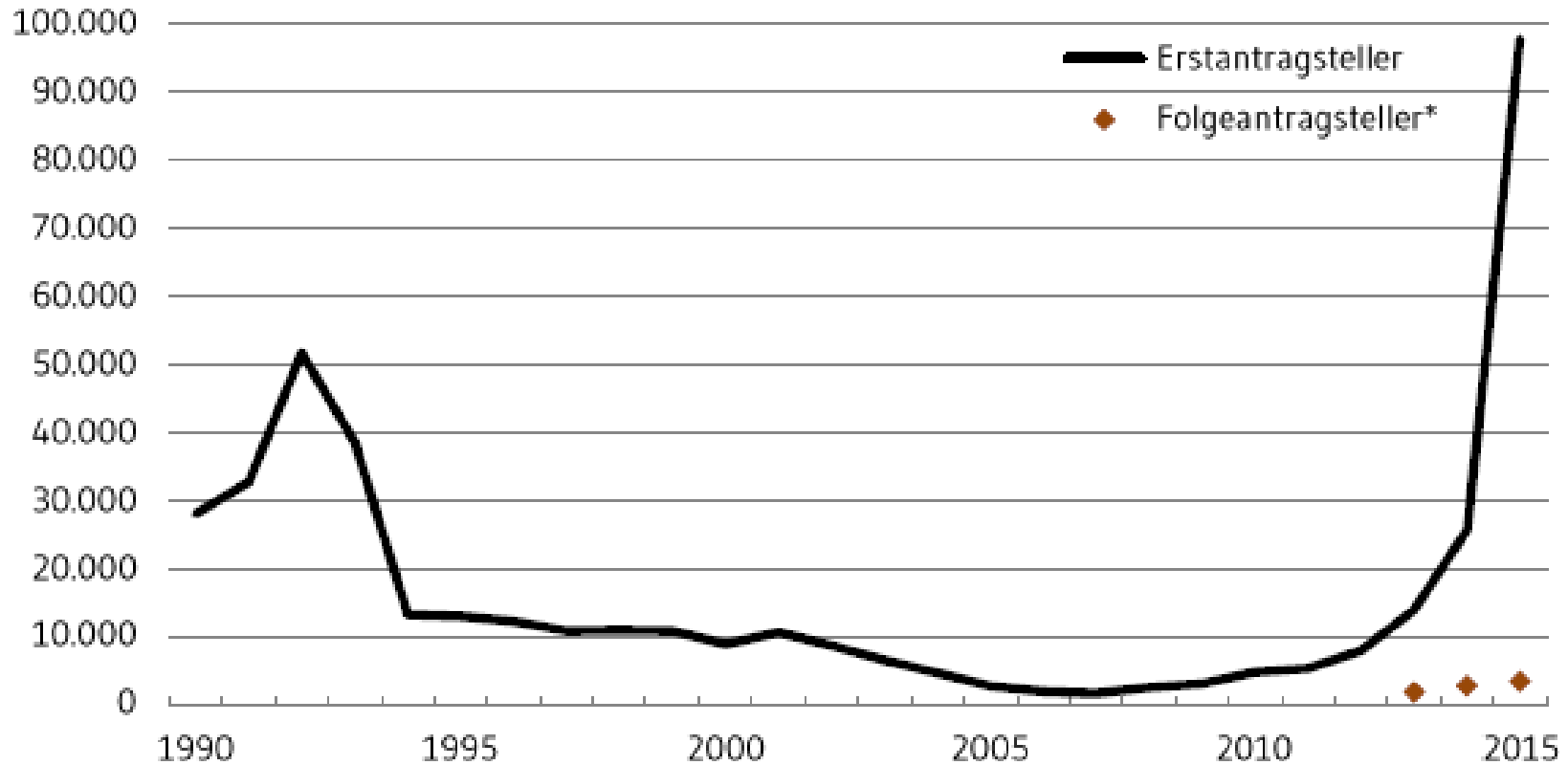
**Landratsamt Ludwigsburg**

Fachbereich  
Asylbewerber und Aussiedler

Januar 2016



# Zugang an Asylbewerberinnen und Asylbewerbern in Baden-Württemberg seit 1990



\* Folgeantragsteller seit 2013 extra erfasst.

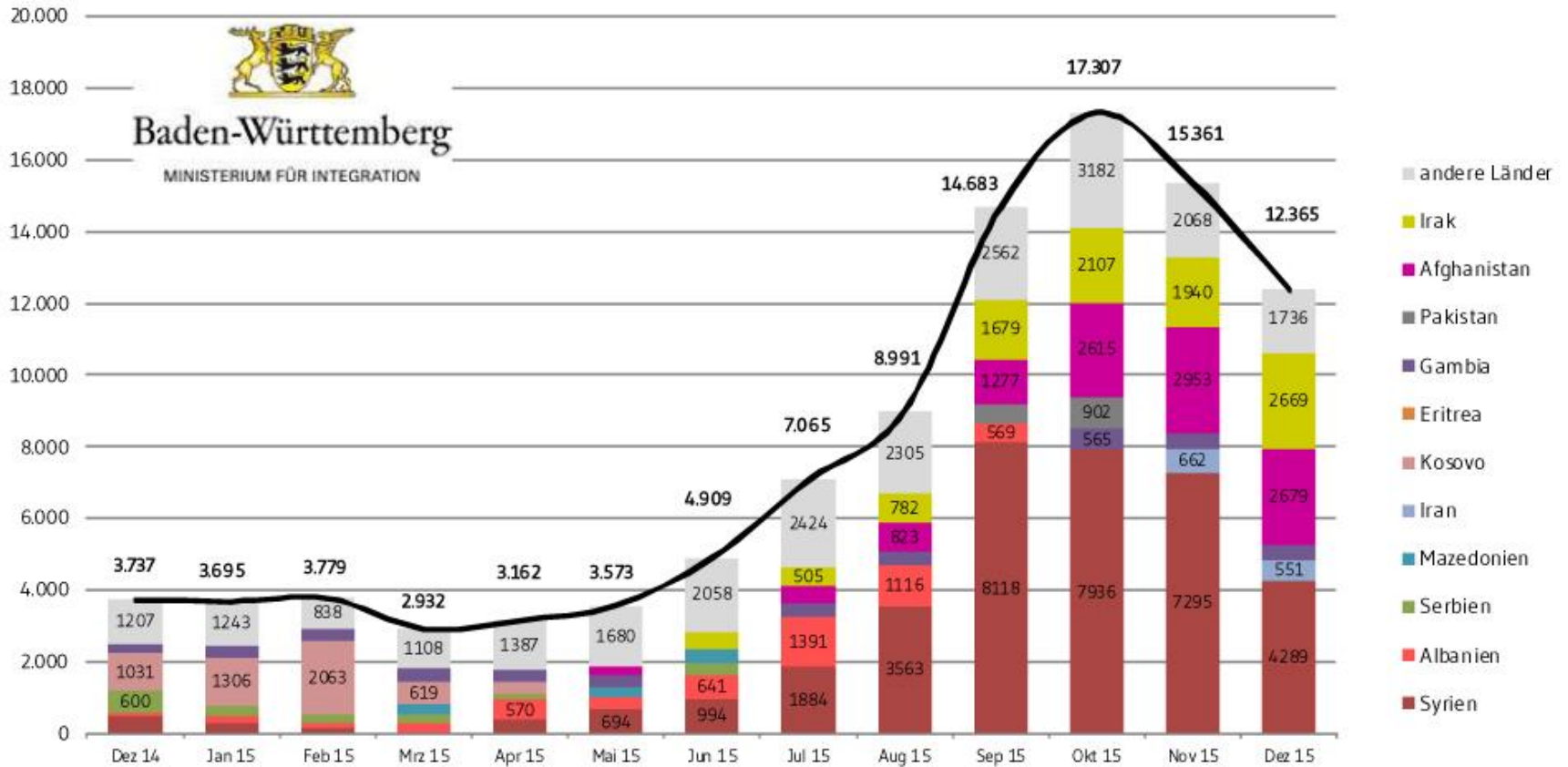


# Leistungen der Asylbewerber nach dem Asylbewerberleistungsgesetz

## Gem. § 3 AsylbLG - Innerhalb der ersten 15 Monate:

<b>Regelstufe 1</b> (Alleinstehender)	<b>330,00 €</b>
<b>Regelstufe 2</b> (verheiratete/Lebensgemeinschaft)	<b>297,00 €</b>
<b>Regelstufe 3</b> (volljährige Kinder in der Familie)	<b>263,00 €</b>
<b>Regelstufe 4</b> (Beginn 15. Lebensjahr bis Vollendung 18. Lebensjahr)	<b>269,00 €</b>
<b>Regelstufe 5</b> (Beginn 7. Lebensjahr bis Vollendung 14. Lebensjahr)	<b>240,00 €</b>
<b>Regelstufe 6</b> (bis Vollendung 6. Lebensjahr)	<b>212,00 €</b>

## Monatlicher Zugang von Asylbewerberinnen und Asylbewerbern (Erstanträge) in Baden-Württemberg in den vergangenen 12 Monaten



Die fünf zugangsstärksten Herkunftsländer jeden Monats sind separat ausgewiesen. Ab 500 Flüchtlingen mit Zahlenangabe.

# Übersicht Verteilung der Gemeinschaftsunterkünfte im Landkreis



<u>Kommune</u>	<u>Plätze</u>	<u>Kommune</u>	<u>Plätze</u>
Affalterbach	15		
Asperg	262	Korntal-Münchingen	57
Benningen	64	Kornwestheim	289
Besigheim	5	Löchgau	52
Bietigheim-Bissingen	615	Ludwigsburg	1094
Bönnigheim	58	Marbach	0
Ditzingen	25	Markgröningen	72
Eberdingen	0	Möglingen	94
Erdmannhausen	0	Mundelsheim	0
Erligheim	13	Murr	5
Freiberg a. N.	90	Oberriexingen	49
Freudental	10	Oberstenfeld	65
Gemrigheim	25	Pleidelsheim	85
Gerlingen	250	Remseck	137
Großbottwar	54	Sachsenheim	106
Großingersheim	7	Schwieberdingen	96
Hemmingen	0	Sersheim	63
Hessigheim	6	Steinheim Murr	73
Kirchheim a.N.	69	Tamm	248
		Vaihingen a.Enz	179
		Walheim	34
<b>Summe insgesamt</b>	<b>4402</b>		





# Erforderliche Plätze der Stadt Bietigheim-Bissingen für die vorläufige Unterbringung

Zuweisungsprognose an den Landkreis von 5.500 Personen (2015):	442 Plätze
Zuweisungsprognose an den Landkreis von 8.000 Personen (2016):	643 Plätze
Aufnahmequote des Landkreises LB:	6,19 %
Zuweisungsquote Bietigheim-Bissingen:	8,04 %



# Gemeinschaftsunterkünfte in Bietigheim-Bissingen (bereits bezogen)

Ort	Platzkapazität
Gewerbehalle Gustav Raustraße	190 Personen
Gebäude Heilbronnerstr.	20 Personen



# Geplante Gemeinschaftsunterkünfte in Bietigheim-Bissingen

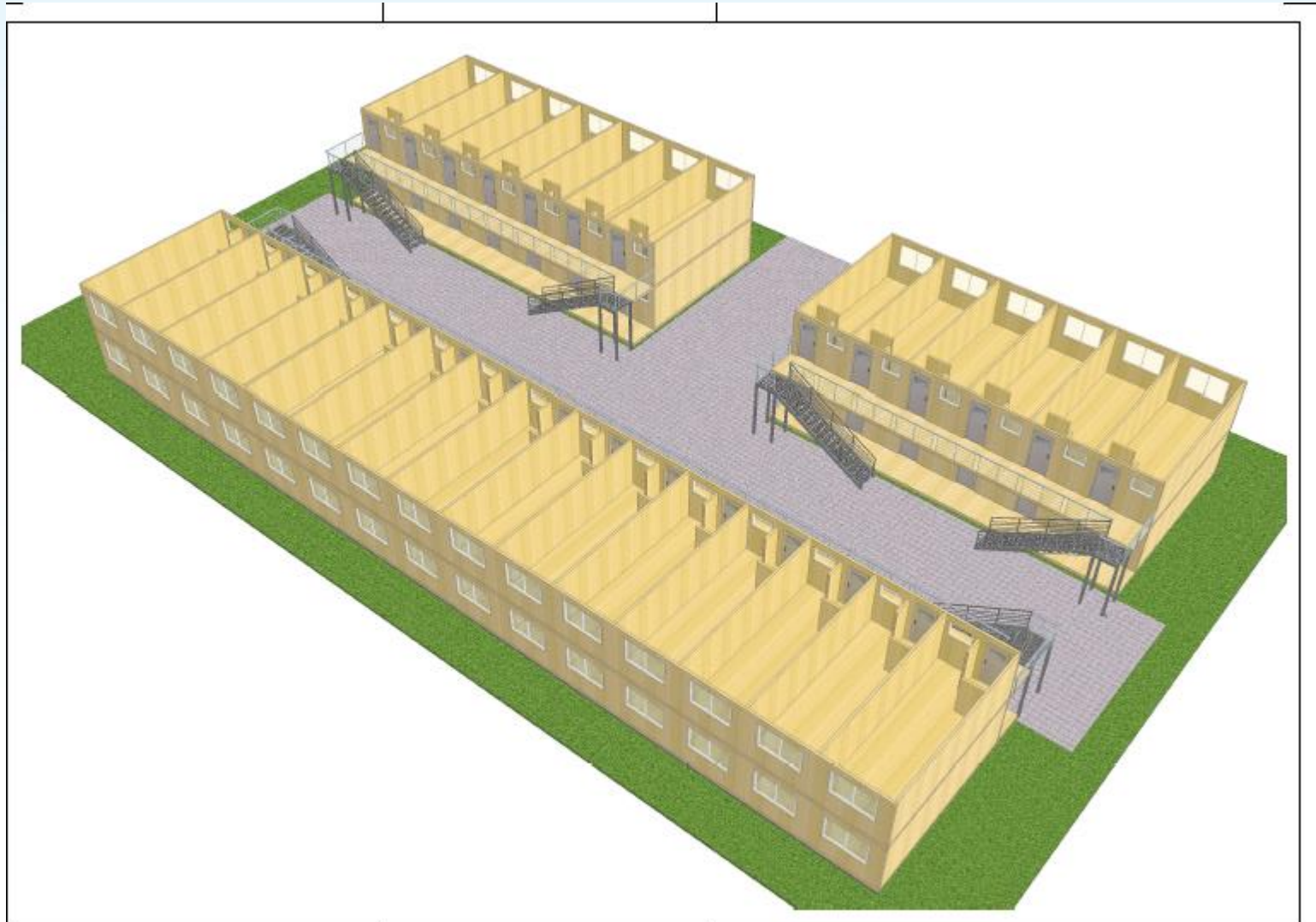
Ort	Platzkapazität	Voraussichtlicher Nutzungsbeginn
Grundstück Geisingerstraße	circa 400 Personen	Mitte 2016
Bürogebäude Rötestraße	circa 100 Personen	Anfang 2016
Diverse Wohnungen	circa 36 Personen	Mitte/Ende Februar 2016



# Asylbewerber-Wohnanlage (am Beispiel der sich im Bau befindlichen Anlage in Gerlingen) Ansicht Wohnseite



# Asylbewerber-Wohnanlage Ansicht von oben





# Asylbewerber-Wohnanlage für 200 Personen





**VIELEN DANK FÜR IHRE  
AUFMERKSAMKEIT**