



# STADT BIETIGHEIM-BISSINGEN

**Sanierung  
Stuttgarter Straße / B 27  
BA 5**

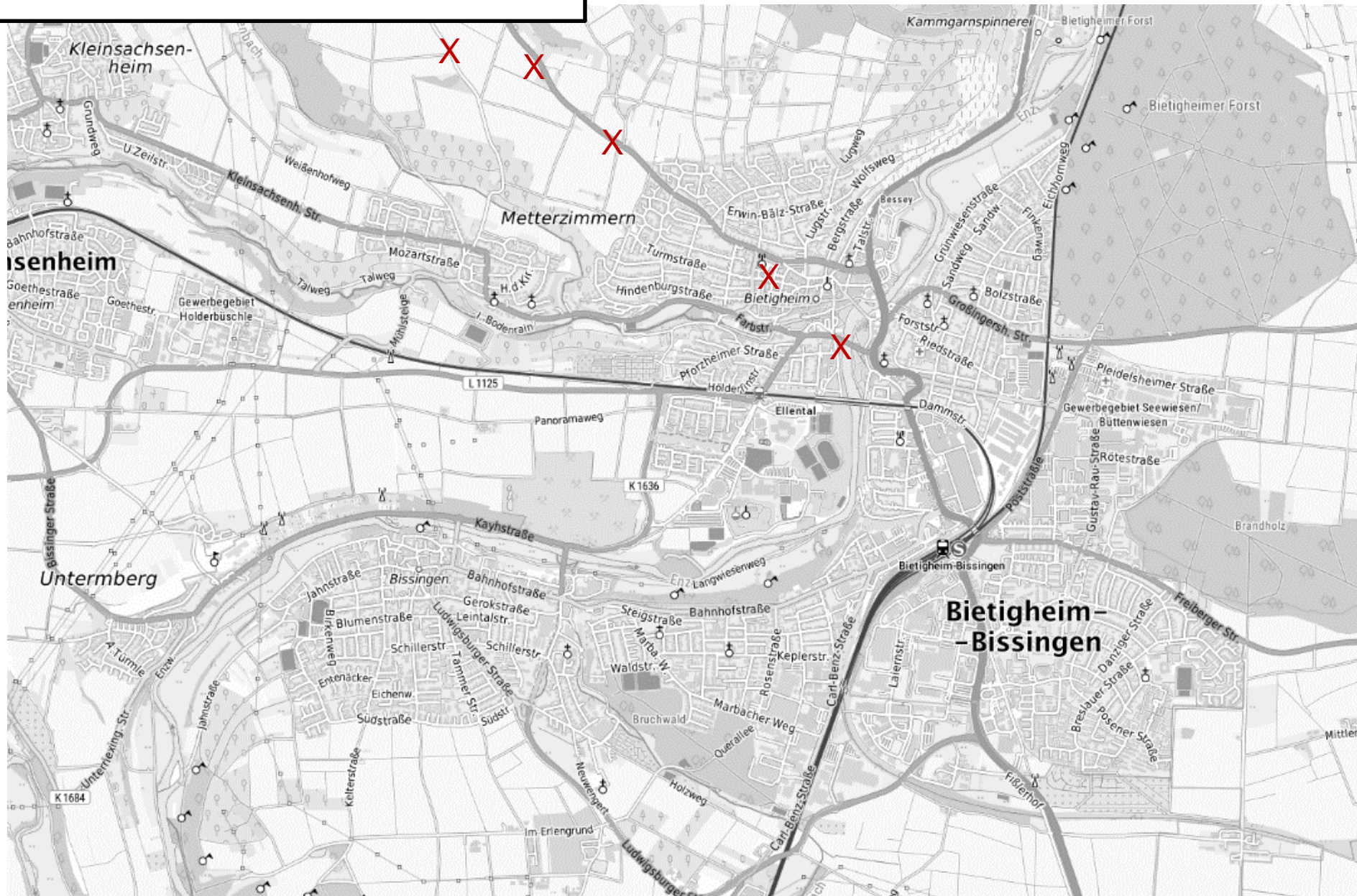
**Bauphase  
Umleitungskonzept**

Bürgerinformations-  
veranstaltung

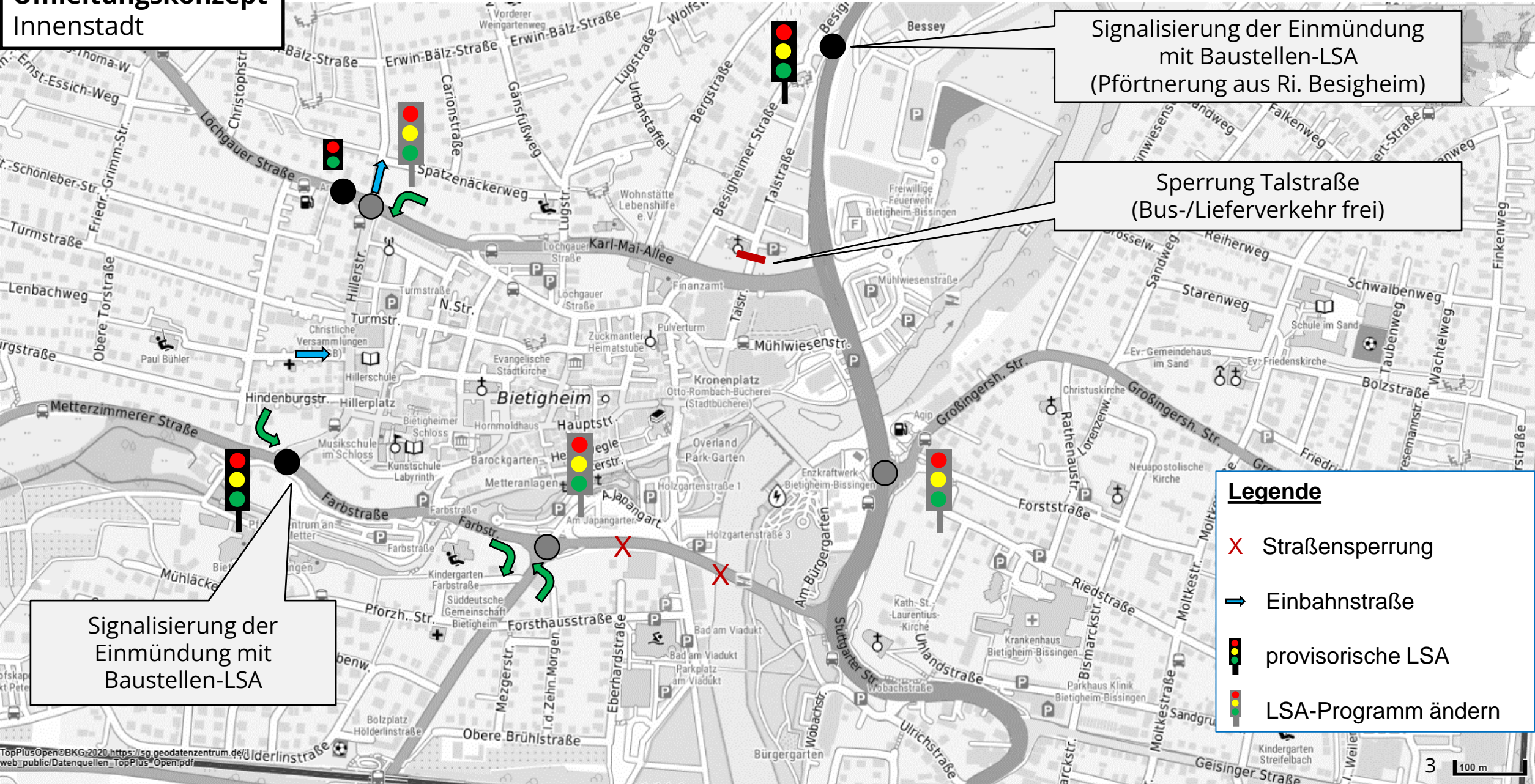
am 16. März 2026



# Sperrung L1107, Auwiesenbrücke und Turmstraße Übersicht



# Umleitungskonzept Innenstadt



Signalisierung der Einmündung  
mit Baustellen-LSA  
(Pfortnerung aus Ri. Besigheim)

Sperrung Talstraße  
(Bus-/Lieferverkehr frei)

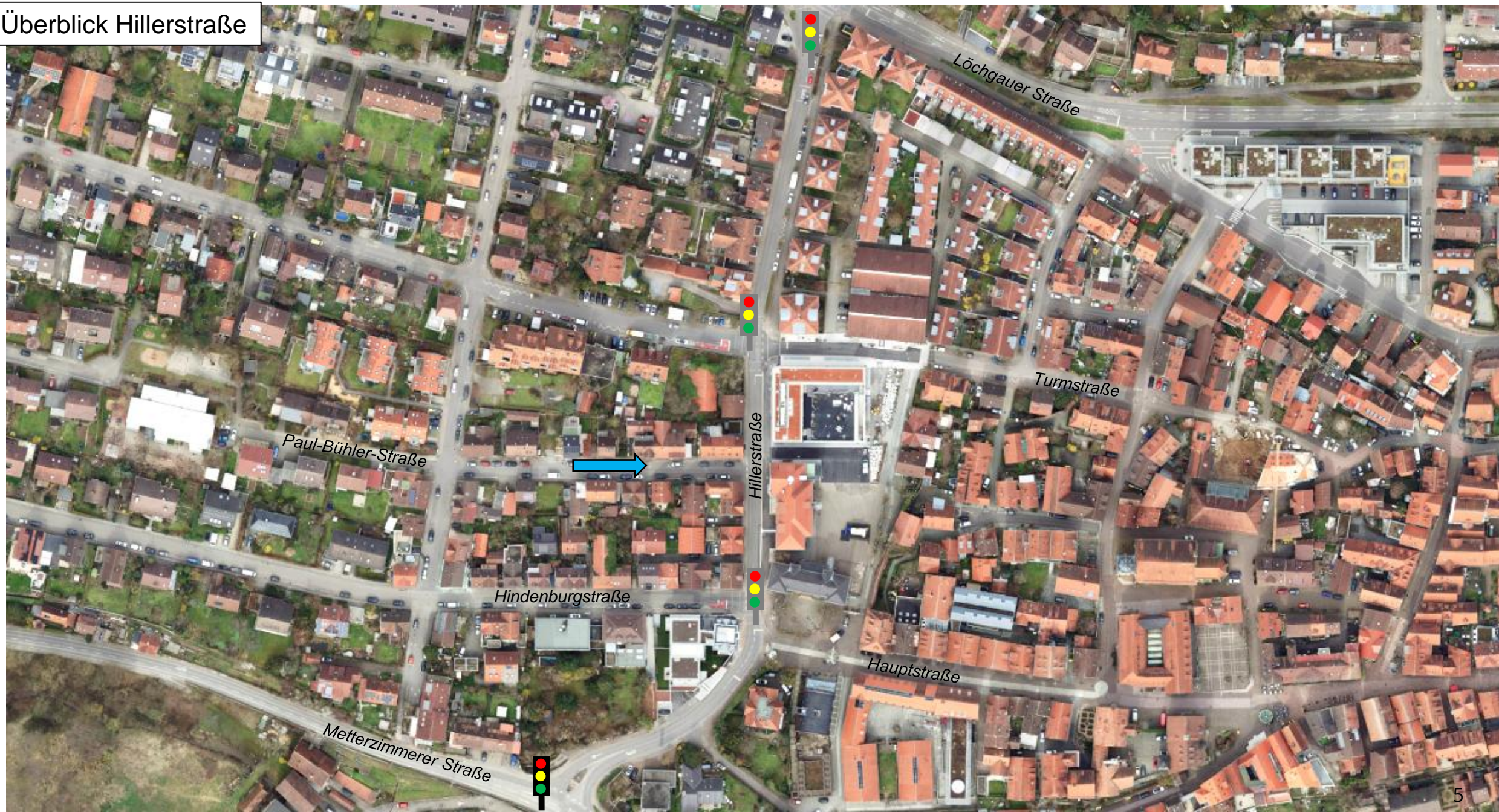
Signalisierung der  
Einmündung mit  
Baustellen-LSA

**Legende**

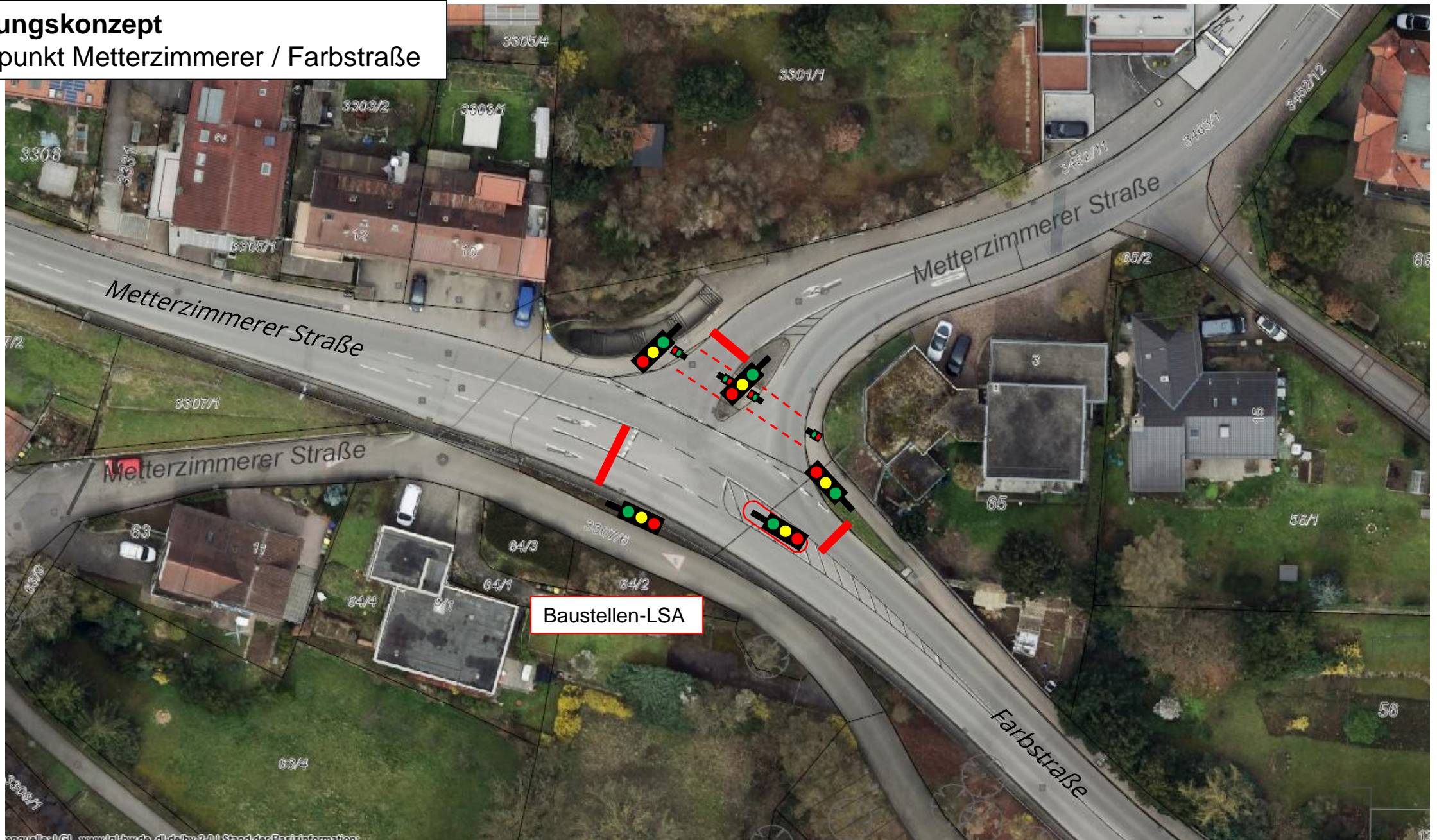
- X Straßensperrung
- Einbahnstraße
- 🚦 provisorische LSA
- 🚦 LSA-Programm ändern



# Überblick Hillerstraße

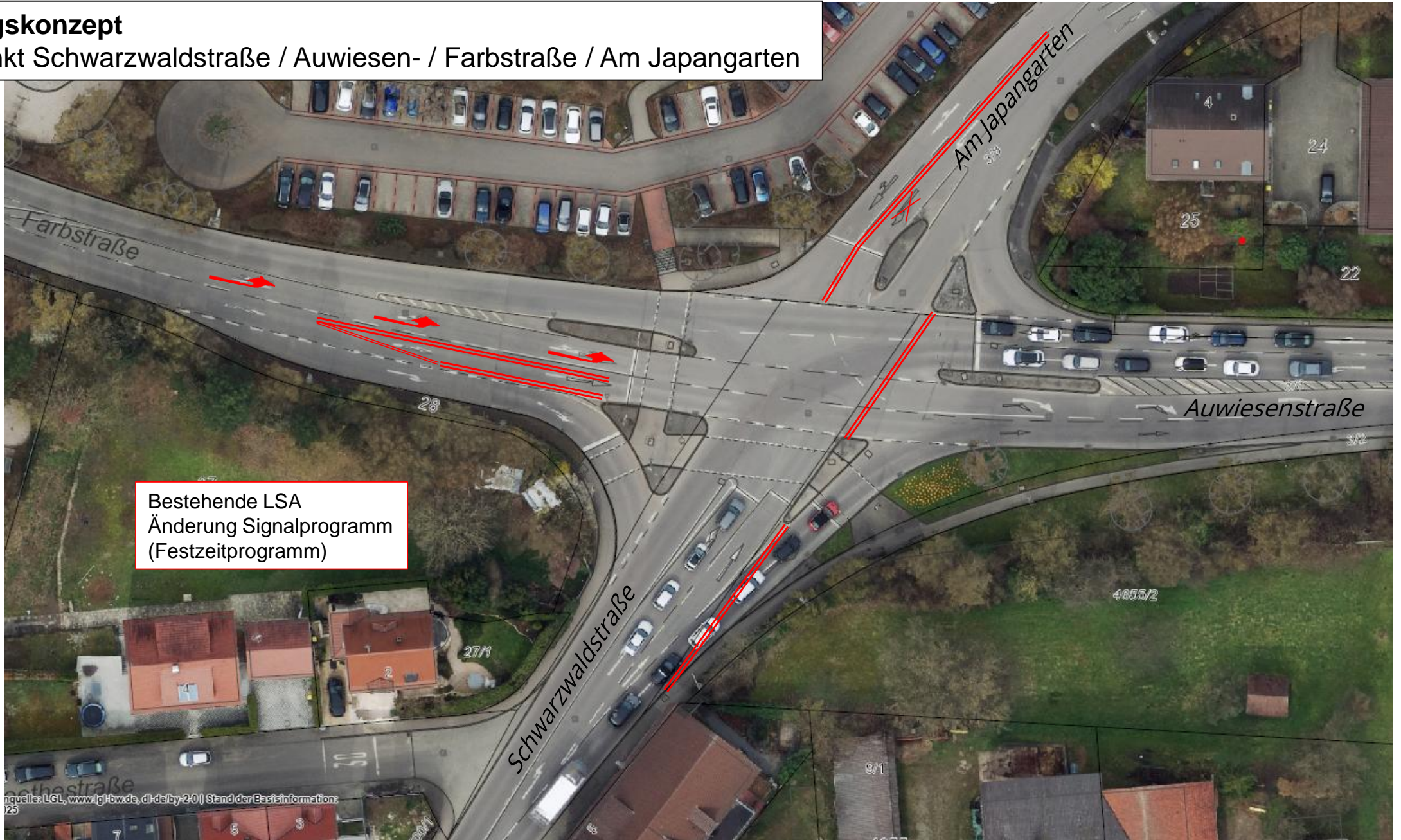


# Umleitungskonzept Knotenpunkt Metterzimmerer / Farbstraße

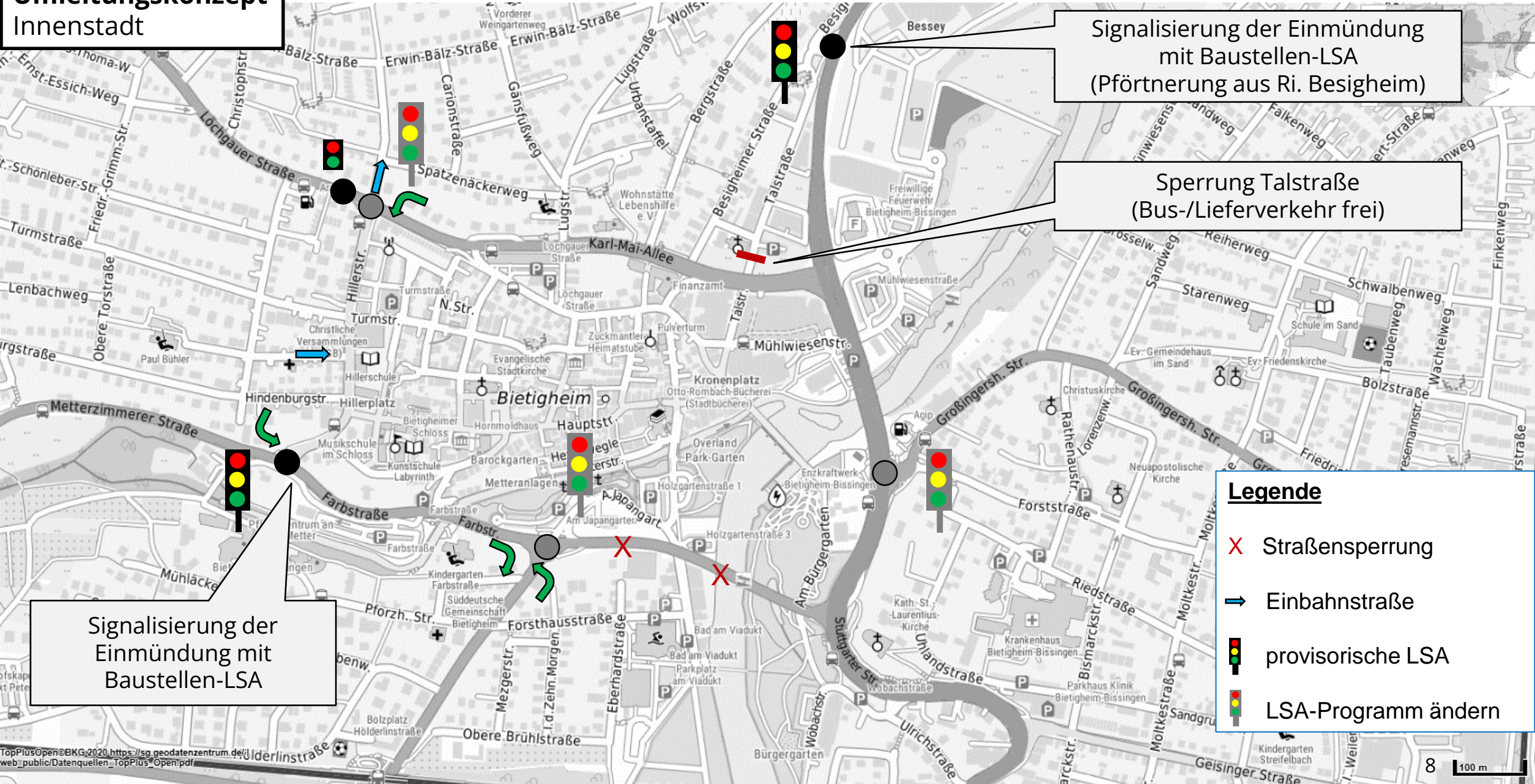


## Umleitungskonzept

Knotenpunkt Schwarzwaldstraße / Auwiesen- / Farbstraße / Am Japangarten



# Umleitungskonzept Innenstadt



Signalisierung der Einmündung  
mit Baustellen-LSA  
(Pfortnerung aus Ri. Besigheim)

Sperrung Talstraße  
(Bus-/Lieferverkehr frei)

Signalisierung der  
Einmündung mit  
Baustellen-LSA

**Legende**

- X Straßensperrung
- Einbahnstraße
- 🚦 provisorische LSA
- 🚦 LSA-Programm ändern