



**ENTWURF**

**Wohnanlage Höderlinstraße**  
Bietigheim-Bissingen

---

Lageplan unmaßstäblich  
12.03.2019

---

Fa. Pflugfelder Planen und Bauen GmbH  
Solitudestraße 49  
71638 Ludwigsburg

**RAFF**  
**ARCHITEKTEN**

Architektur und Städtebau GmbH  
74321 Bietigheim-Bissingen Lise-Meitner-Straße 11  
Telefon 07142 - 51010 Telefax 07142 - 51019  
info@raff-architekten.de www.raff-architekten.de



**ENTWURF**  
 Wohnanlage Holderlinstraße  
 Bietigheim-Bissingen

---

UG Grundriss unmaßstäblich  
 12.03.2019

---

Fa. Pflugfelder Plänen und Bauen GmbH  
 Solitudestraße 49  
 71638 Ludwigsburg

---

**RAFF**  
**ARCHITEKTEN**  
 Architekt und Städtebau GmbH  
 74321 Bietigheim-Bissingen Lise-Meitner-Straße 11  
 Telefon 07142 - 51010 Telefax 07142 - 51019  
 info@raff-architekten.de www.raff-architekten.de



ENTWURF  
 Wohnanlage Holderlinstraße  
 Bietighem-Bissingen

EG Grundriss  
 12.03.2019

unmaßstäblich

Fa. Pflugfelder Planen und Bauen GmbH  
 Solitudestraße 49  
 71638 Ludwigsburg

**RAFF**  
 ARCHITEKTEN

Architektur und Städtebau GmbH  
 74321 Bietighem-Bissingen  
 Lise-Meitner-Straße 11  
 Telefon 07142 - 51010 Telefax 07142 - 51019  
 info@raff-architekten.de www.raff-architekten.de



**ENTWURF**  
 Wohnanlage Hölderlinstraße  
 Bietigheim-Bissingen

---

1.OG Grundriss unmaßstäblich  
 12.03.2019

---

Fa. Pflugfelder Plänen und Bauen GmbH  
 Solitudestraße 49  
 71638 Ludwigsburg

**RAFF**  
**ARCHITECTEN**

Architektur und Städtebau GmbH  
 74321 Bietigheim-Bissingen Lise-Meitner-Straße 11  
 Telefon 07142 - 51010 Telefax 07142 - 51019  
 info@raff-architekten.de www.raff-architekten.de



**ENTWURF**  
 Wohnanlage Holderlinstraße  
 Bietigheim-Bissingen  


---

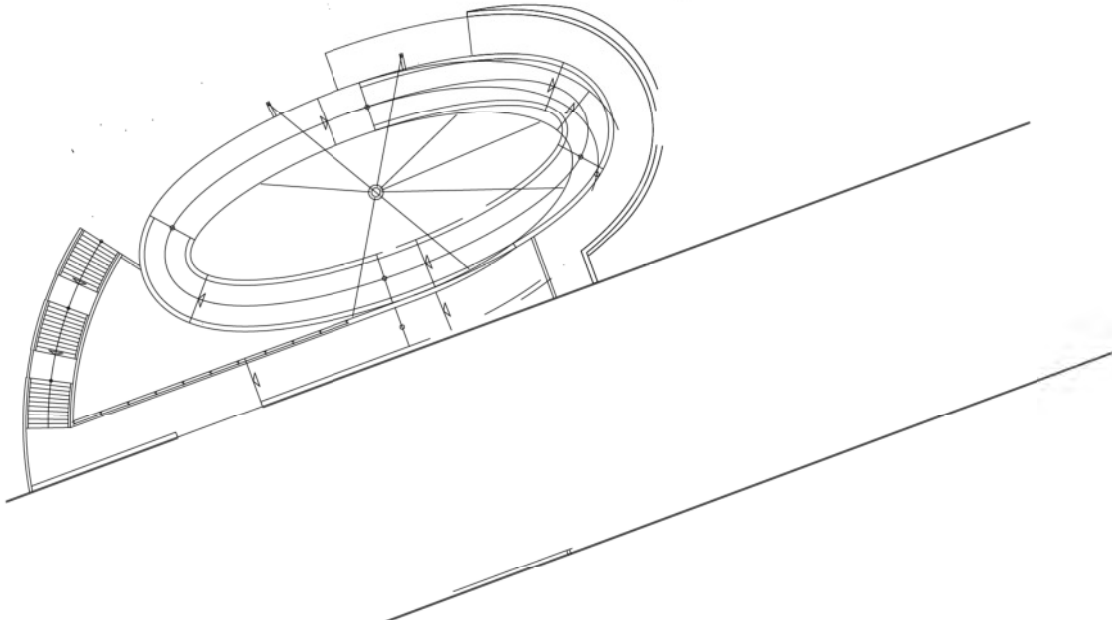
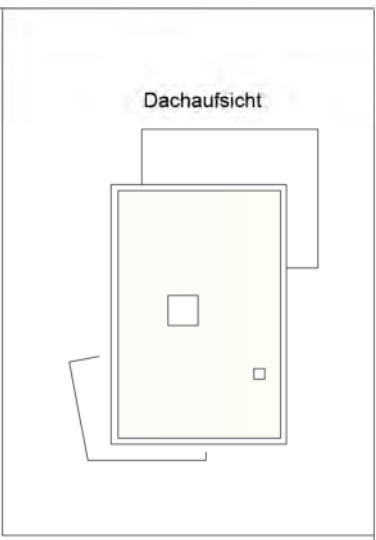
 2.OG Grundriss unmaßstäblich  
 12.03.2019  


---

 Fa. Pflugfelder Planen und Bauen GmbH  
 Solitudestraße 49  
 71638 Ludwigsburg  


---

**RAFF**  
**ARCHITEKTEN**  
 Architektur und Städtebau GmbH  
 74321 Bietigheim-Bissingen Lise-Meitner-Straße 11  
 Telefon 07142 - 51010 Telefax 07142 - 51019  
 info@raff-architekten.de www.raff-architekten.de



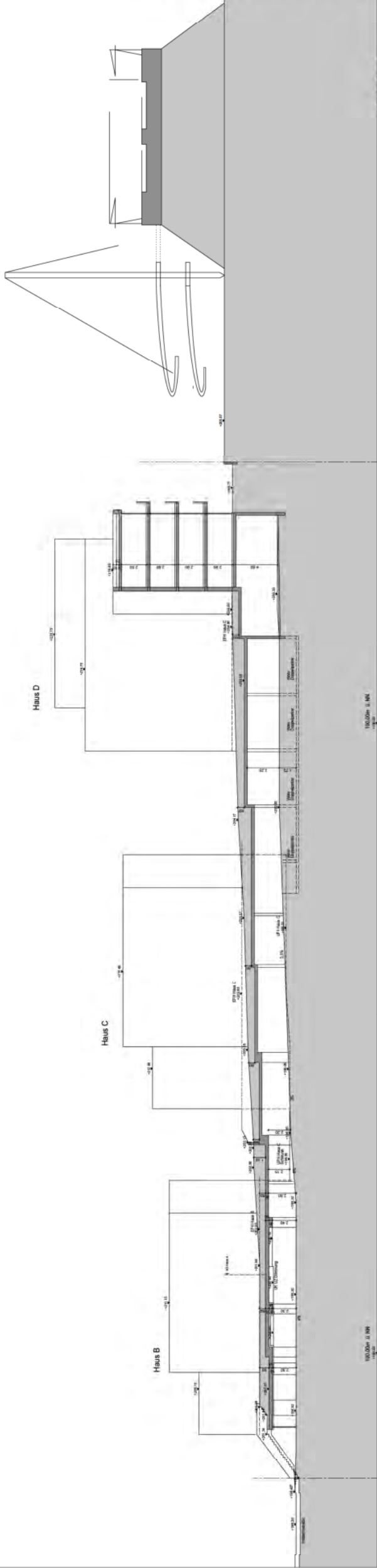
**ENTWURF**  
 Wohnanlage Holderlinstraße  
 Bietigheim-Bissingen

3.OG-5.OG Grundriss+Dachaufsicht  
 12.03.2019 unmaßstäblich

Fa. Pflugfelder Planen und Bauen GmbH  
 Solitudestraße 49  
 71638 Ludwigsburg

**RAFF**  
**ARCHITEKTEN**

Architektur und Städtebau GmbH  
 74321 Bietigheim-Bissingen Lise-Meitner-Straße 11  
 Telefon 07142 - 51010 Telefax 07142 - 51019  
 info@raff-architekten.de www.raff-architekten.de



HB = 594 / 041 (0.50m<sup>2</sup>)

ENTWURF  
Wohnanlage Höderlinstraße  
Bietigheim-Bissingen

Schnitt A-A  
12.03.2019  
unmaßstäblich

Fa. Pflugfelder Plänen und Bauen GmbH  
Sollersstraße 49  
71636 Ludwigsburg

**RFF**  
**ARCHITECTEN**

Architektur und Städtebau GmbH  
74321 Bietigheim-Bissingen  
Lise-Meitner-Straße 11  
Telefon 07142-31010  
E-Mail rff@rff-architekten.de  
www.rff-architekten.de

August 2017



ENTWURF  
Wolfgang Hagenmaier  
Wolfgang Hagenmaier  
12312019  
urn:nbn:de:hbz:5:1-64888-p0011-9

FA. Pfingstfelder Partner und Partner GmbH  
Schloßstraße 49  
71531 Ludwigsburg  
www.pfp.de

Architektur und  
Innenarchitektur  
10273 Berlin  
Tel. +49 30 6391 1111  
www.rpf-architekten.de

Städtebau  
GmbH  
Ludwigsburg  
Tel. +49 30 6391 1111  
www.rpf-architekten.de

April 2021

100% 1:100 (A1) 03.04.21

100% 1:100 (A1) 03.04.21

100% 1:100 (A1) 03.04.21





Schnitt 1-1

Haus D

190 m ü. NN  
+0.00

**ENTWURF**  
Wohnanlage Hölderlinstraße  
Bietigheim-Bissingen

**Querschnitt 1-1**  
12.03.2019

**unmaßstäblich**

**Fa. Pflugfelder Planen und Bauen GmbH**  
Solitudestraße 49  
71638 Ludwigsburg

**RAIFF ARCHITEKTEN**  
Architektur und Städtebau GmbH  
74321 Bietigheim-Bissingen  
Lise-Meitner-Straße 11  
Telefon 07142 - 51010  
Telefax 07142 - 51019  
info@raiff-architekten.de  
www.raiff-architekten.de

H/B = 594 / 841 (0.50m<sup>2</sup>)

Alpian 2017



Schnitt 2-2

Haus C

Haus E

190 m ü. NN

**ENTWURF**  
 Wohnanlage Hölderlinstraße  
 Bietigheim-Bissingen

**Querschnitt 2-2**  
 12.03.2019 unmaßstäblich

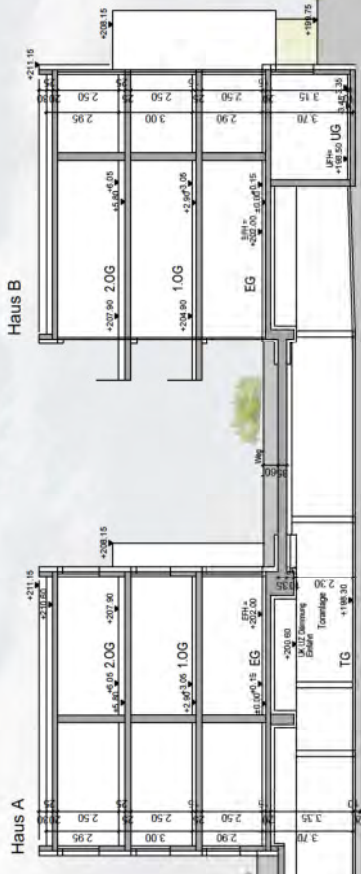
**Fa. Pflugfelder Planen und Bauen GmbH**  
 Solitudestraße 49  
 71638 Ludwigsburg

**RAIFF ARCHITECTEN**  
 Architektur und Städtebau GmbH  
 Lise-Meitner-Straße 11  
 Telefon 07142 - 51010  
 info@raiff-architekten.de www.raiff-architekten.de

H/B = 594 / 841 (0.50m²)

Allplan 2017

# Schnitt 3-3



## ENTWURF

Wohnanlage Hölderlinstraße  
Bietigheim-Bissingen

Querschnitt 3-3  
12.03.2019 unmaßstäblich

Fa. Pflugfelder Planen und Bauen GmbH  
Solitudestraße 49  
71638 Ludwigsburg



Architektur und Städtebau GmbH  
74321 Bietigheim-Bissingen  
Lise-Meitner-Straße 11  
Telefon 07142 - 51010  
Telefax 07142 - 51019  
info@raiff-architekten.de  
www.raiff-architekten.de

H/B = 594 / 841 (0.50m<sup>2</sup>)

Allplan 2017





ENTWURF  
 Wohnanlage Hölderlinstraße  
 Bielegheim-Bissingen  
 Ansicht West  
 12.03.2019  
 unmaßstäblich

Fa. Pfugfelder Plänen und Bauen GmbH  
 Solitudestraße 49  
 71038 Löhningen



Architekt und Städtebau GmbH  
 74321 Bielegheim-Bissingen  
 Lieke-Meine-Str. 11  
 Telefon 07142 - 51010  
 Telefax 07142 - 51019  
 info@pff-architekten.de www.pff-architekten.de

HB - 584 / A1 (D52m7)

Alphan 2017



Haus A

Haus B

ENTWURF  
Wohnanlage Hölderlinstraße  
Bietighem-Bissingen

Ansicht Nord  
12.03.2019

unmaßstäblich

Fa. Pflugfelder Planen und Bauen GmbH  
Solitudestraße 49  
71638 Ludwigsburg

**RAFF**  
ARCHITECTEN

Architektur und Städtebau GmbH  
74521 Bietighem-Bissingen  
Lise-Meitner-Straße 11  
Telefon 07142 - 51010  
Telefax 07142 - 51019  
info@raff-architekten.de  
www.raff-architekten.de

Alpian 2017

HfB = 594 / 841 (0.50m²)



Haus D

ENTWURF  
Wohnanlage Hölderlinstraße  
Bietighem-Bissingen

Ansicht Süd  
12.03.2019

unmaßstäblich

Fa. Pflugfelder Planen und Bauen GmbH  
Solitudestraße 49  
71638 Ludwigsburg

**RAFF**  
ARCHITECTEN

Architektur und Städtebau GmbH  
74521 Bietighem-Bissingen  
Lise-Meitner-Straße 11  
Telefon 07142 - 51010  
Telefax 07142 - 51019  
info@raff-architekten.de  
www.raff-architekten.de

Alpian 2017

HfB = 594 / 841 (0.50m²)



**ENTWURF**  
 Wohnanlage Hölderlinstraße  
 Bietigheim-Bissingen

---

EG Aussenanlagen unmaßstäblich  
 18.03.2019

---

Fa. Pflugfelder Planen und Bauen GmbH  
 Solitudestraße 49  
 71638 Ludwigsburg

---

**RAFF**  
**ARCHITEKTEN**  
 Architektur und Städtebau GmbH  
 74321 Bietigheim-Bissingen Lise-Meitner-Straße 11  
 Telefon 07142 - 51010 Telefax 07142 - 51019  
 info@raff-architekten.de www.raff-architekten.de