



Anlage 3 zu GR 32/2019

ENTWURF

**Wohnanlage Hölderlinstraße
Bietigheim-Bissingen**

Lageplan **M 1/500**
12.03.2019

Fa. Pflugfelder Planen und Bauen GmbH
 Solitudestraße 49
 71638 Ludwigsburg

RAFF ARCHITECTEN

Architektur und Städtebau GmbH
 74321 Bietigheim-Bissingen
 Telefon 07142 - 51010
 info@raff-architekten.de

Lise-Meitner-Straße 11
 71638 Ludwigsburg
 Telefon 07142 - 51019
 www.raff-architekten.de



ENTWURF
 Wohnanlage Hölderlinstraße
 Bietigheim-Bissingen

UG Grundriss M 1/200
 12.03.2019

Fa. Pflugfelder Plänen und Bauen GmbH
 Solitudestraße 49
 71638 Ludwigsburg

RAFF
 ARCHITECTEN

Architektur und Städtebau GmbH
 74321 Bietigheim-Bissingen
 Lise-Meitner-Straße 11
 Telefon 07142 - 51010
 info@raff-architekten.de

www.raff-architekten.de



ENTWURF
 Wohnanlage Hölderlinstraße
 Bietigheim-Bissingen
 12.03.2019

EG Grundriss M 1/200

Fa. Pflugfelder Plänen und Bauen GmbH
 Solitudestraße 49
 71638 Ludwigsburg

RAFF
ARCHITEKTEN
 Architektur und Städtebau GmbH
 74321 Bietigheim-Bissingen
 Telefon 07142 - 51010
 info@raff-architekten.de

Lise-Meitner-Straße 11
 Telefax 07142 - 51019
 www.raff-architekten.de



ENTWURF
 Wohnanlage Hölderlinstraße
 Bietigheim-Bissingen

1.OG Grundriss M 1/200
 12.03.2019

Fa. Pflugfelder Planen und Bauen GmbH
 Solitudestraße 49
 71638 Ludwigsburg

RAFF
ARCHITECTEN

Architektur und Städtebau GmbH
 74321 Bietigheim-Bissingen Lise-Meitner-Straße 11
 Telefon 07142 - 51010 Telefax 07142 - 51019
 info@raff-architekten.de www.raff-architekten.de



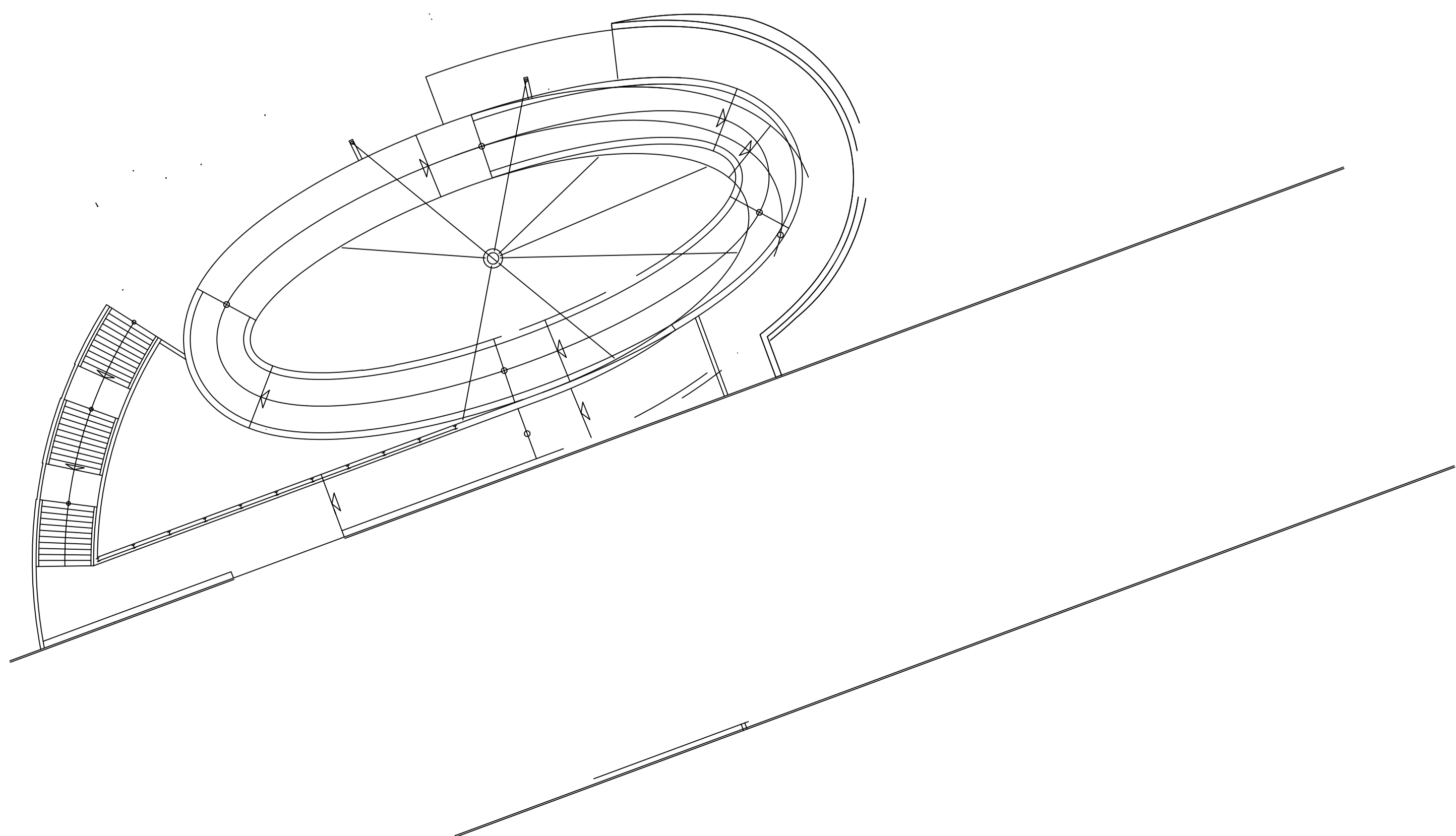
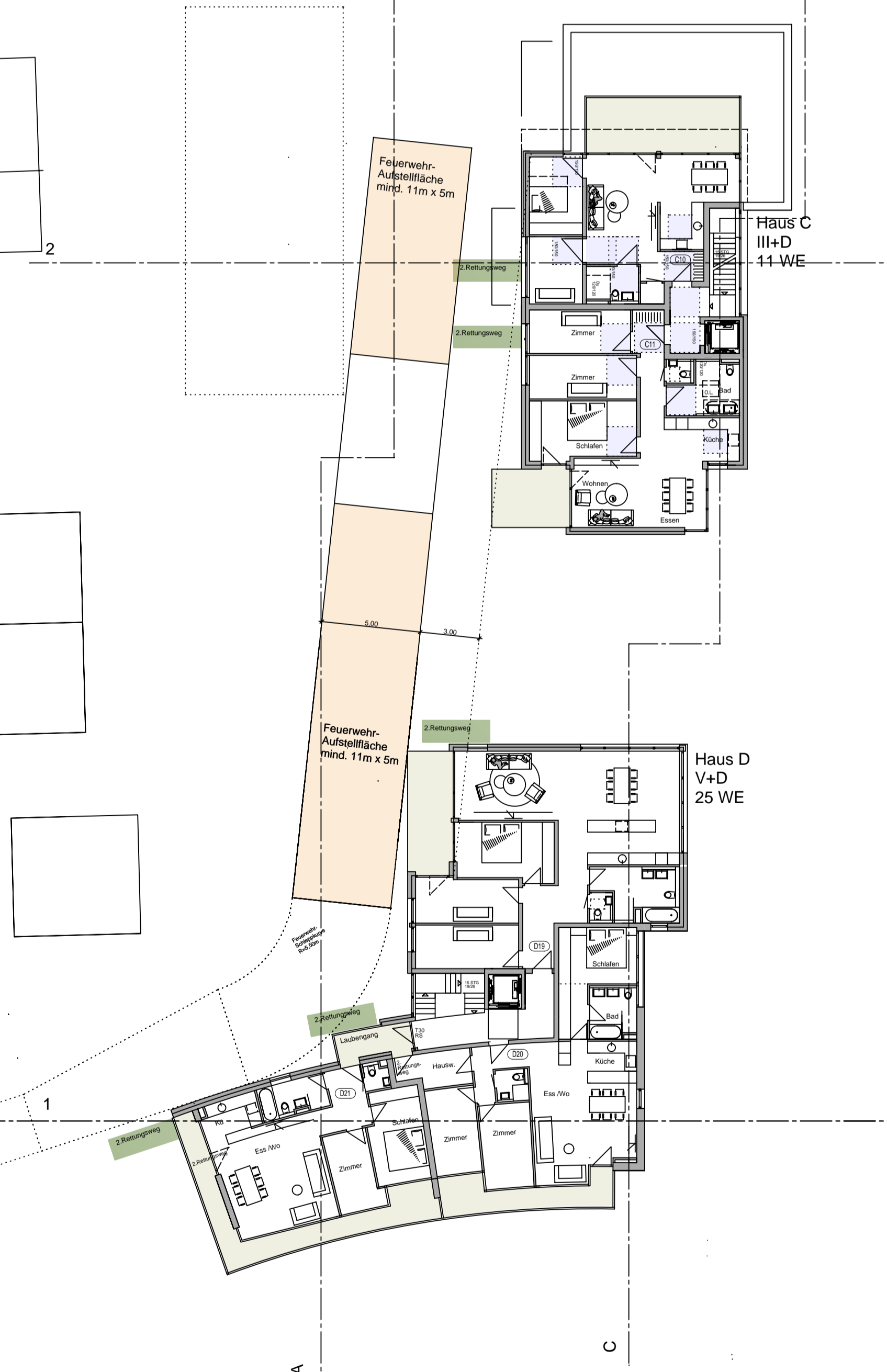
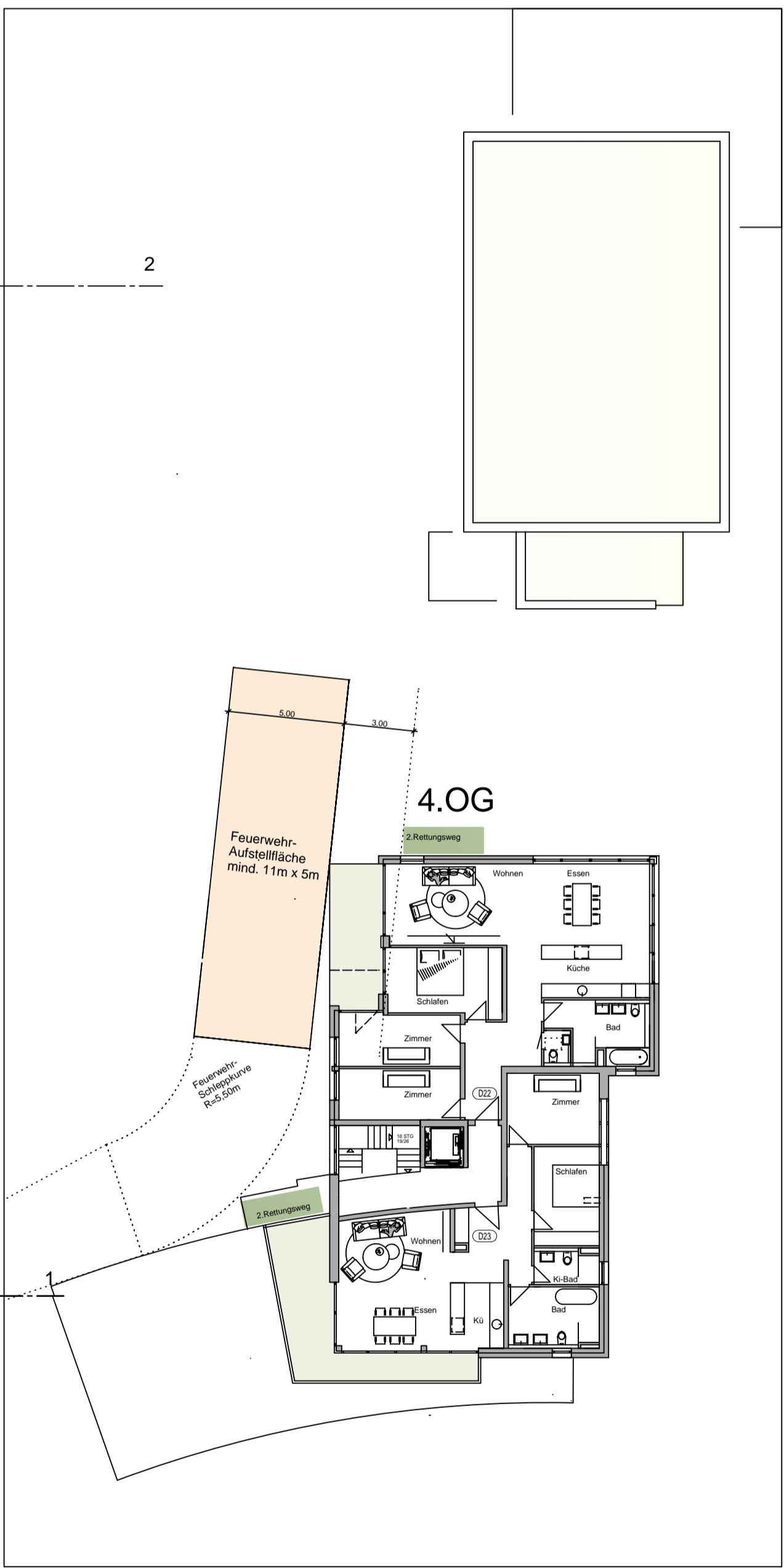
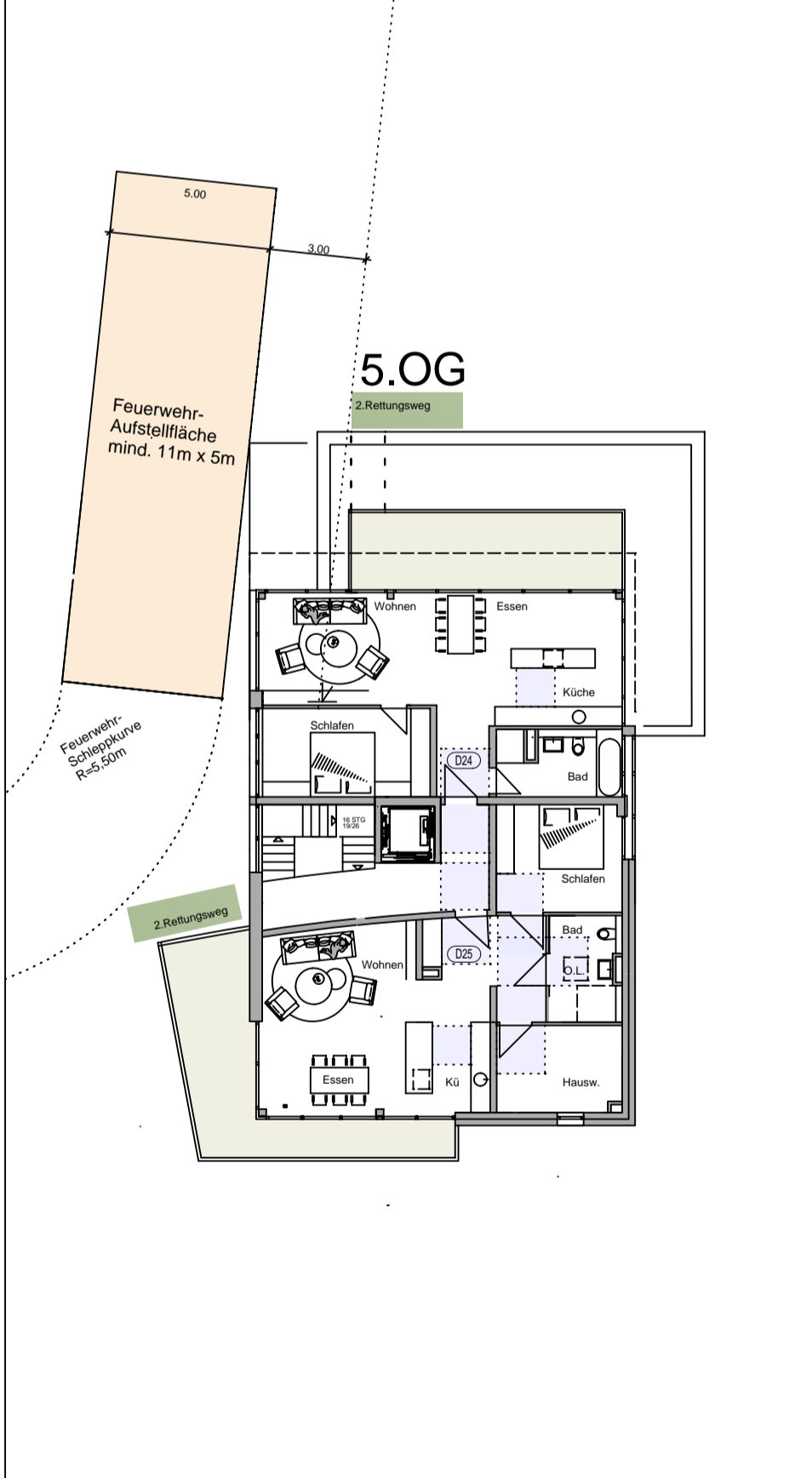
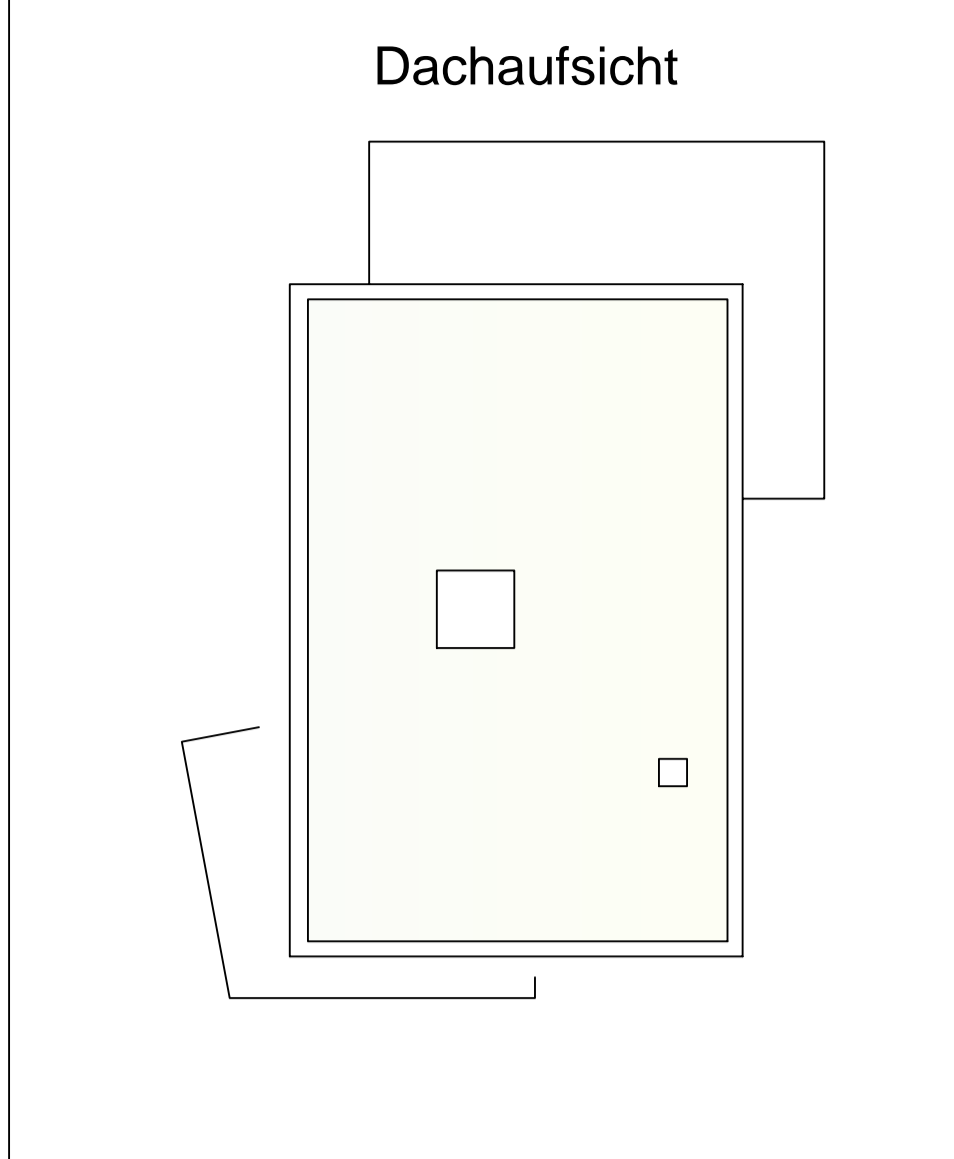
ENTWURF
Wohnanlage Hölderlinstraße
Bietigheim-Bissingen

2.OG Grundriss M 1/200
12.03.2019

Fa. Pflugfelder Planen und Bauen GmbH
Solltudestraße 49
71638 Ludwigsburg

RAFF
ARCHITEKTEN

Architektur und Städtebau GmbH
74321 Bietigheim-Bissingen Lise-Meitner-Straße 11
Telefon 07142 - 51010 Telefax 07142 - 51019
info@raff-architekten.de www.raff-architekten.de



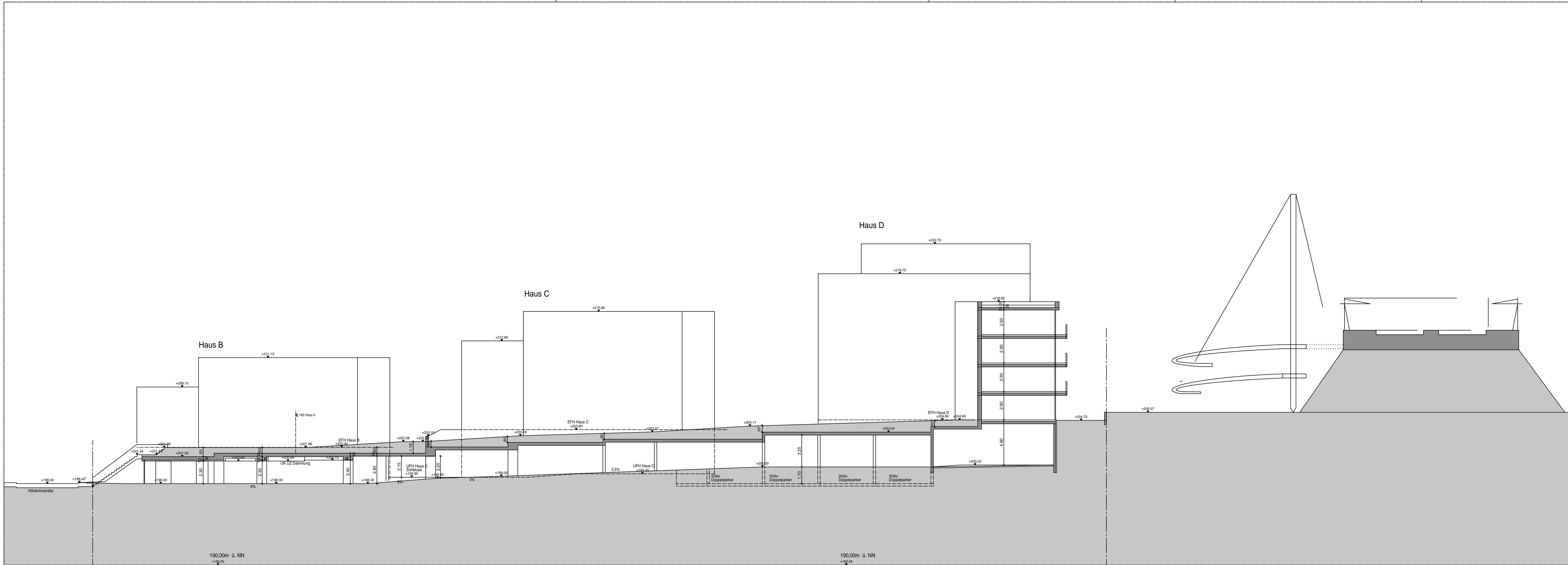
ENTWURF
 Wohnanlage Holderlinstrae
 Bietigheim-Bissingen

3.OG-5.OG Grundriss+Dachaufsicht M 1/200
 12.03.2019

Fa. Pflugfelder Plannen und Bauen GmbH
 Solitudestrae 49
 71638 Ludwigsburg

RAFF
 ARCHITECTEN

Architektur und Stadtebau GmbH
 74321 Bietigheim-Bissingen Lise-Meitner-Strae 11
 Telefon 07142 - 51010 Telefax 07142 - 51019
 info@raff-architekten.de www.raff-architekten.de



ENTWURF

**Wohnanlage Hölderlinstraße
Bietigheim-Bissingen**

Schnitt A-A **M 1/200**
12.03.2019

Fa. Pflugfelder Planen und Bauen GmbH
Solitudestraße 49
71638 Ludwigsburg

RAFF ARCHITECTEN

Architektur und Städtebau GmbH
74321 Bietigheim-Bissingen
Telefon 07142 - 51010
info@raff-architekten.de

Lise-Meitner-Straße 11
Telefax 07142 - 51019
www.raff-architekten.de

Allplan 2017



ENTWURF

Wohnanlage Hölderlinstraße
Bietigheim-Bissingen

Schnitt C-C
12.03.2019

M 1/200

Fa. Pflugfelder Planen und Bauen GmbH
Solitudestraße 49
71638 Ludwigsburg

RAFF
ARCHITECTEN

Architekt und Städtebau GmbH
74321 Bietigheim-Bissingen Lise-Meitner-Straße 11
Telefon 07142 - 51010 Telefax 07142 - 51019
info@raff-architekten.de www.raff-architekten.de



Schnitt 1-1

ENTWURF

**Wohnanlage Hölderlinstraße
Bietigheim-Bissingen**

Querschnitt 1-1 **M 1/200**
12.03.2019

Fa. Pflugfelder Planen und Bauen GmbH
Solitudestraße 49
71638 Ludwigsburg

RAFF ARCHITEKTEN

Architektur und Städtebau GmbH
74321 Bietigheim-Bissingen Lise-Meitner-Straße 11
Telefon 07142 - 51010 Telefax 07142 - 51019
info@raff-architekten.de www.raff-architekten.de



Schnitt 2-2

ENTWURF

**Wohnanlage Hölderlinstraße
Bietigheim-Bissingen**

Querschnitt 2-2 **M 1/200**

12.03.2019

Fa. Pflugfelder Planen und Bauen GmbH
Solitudestraße 49
71638 Ludwigsburg

RAFF ARCHITEKTEN

Architektur und Städtebau GmbH
74321 Bietigheim-Bissingen Lise-Meitner-Straße 11
Telefon 07142 - 51010 Telefax 07142 - 51019
info@raff-architekten.de www.raff-architekten.de



Schnitt 3-3

ENTWURF

**Wohnanlage Hölderlinstraße
Bietigheim-Bissingen**

Querschnitt 3-3 **M 1/200**
12.03.2019

Fa. Pflugfelder Planen und Bauen GmbH
Solitudestraße 49
71638 Ludwigsburg

RAFF ARCHITEKTEN

Architektur und Städtebau GmbH
74321 Bietigheim-Bissingen Lise-Meitner-Straße 11
Telefon 07142 - 51010 Telefax 07142 - 51019
info@raff-architekten.de www.raff-architekten.de



ENTWURF
Wohnanlage Hölderstraße
Bietigheim-Bissingen

Ansicht Ost **M 1/200**
12.03.2019

Fa. Pflugfelder Planen und Bauen GmbH
 Solitudestraße 49
 71638 Ludwigsburg

RAFF
ARCHITECTEN

Architektur und Städtebau GmbH
 74321 Bietigheim-Bissingen
 Telefon 07142 - 51010
 info@raff-architekten.de

Lise-Meitner-Strasse 11
 Telefax 07142 - 51019
 www.raff-architekten.de



ENTWURF

Wohnanlage Hölderlinstraße
Bietigheim-Bissingen

Ansicht West
12.03.2019

M 1/200

Fa. Pflugfelder Planen und Bauen GmbH
Solitudestraße 49
71638 Ludwigsburg



Architektur und
74321 Bietigheim-Bissingen
Telefon 07142 - 51010
info@raff-architekten.de

Städtebau GmbH
Lise-Meitner-Straße 11
Telefax 07142 - 51019
www.raff-architekten.de



ENTWURF
 Wohnanlage Hölderlinstraße
 Bietigheim-Bissingen

Ansicht Nord
 12.03.2019
 M 1/200

Fa. Pflugfelder Plänen und Bauen GmbH
 Solitudestraße 49
 71638 Ludwigsburg

R/FF
ARCHITECTEN

Architektur und Städtebau GmbH
 74321 Bietigheim-Bissingen Lise-Meitner-Straße 11
 Telefon 07142 - 51010 Telefax 07142 - 51019
 info@raff-architekten.de www.raff-architekten.de

H/B = 594 / 841 (0.50m²)

Allplan 2017



ENTWURF
 Wohnanlage Hölderlinstraße
 Bietigheim-Bissingen

Ansicht Süd
 12.03.2019
 M 1/200

Fa. Pflugfelder Plänen und Bauen GmbH
 Solitudestraße 49
 71638 Ludwigsburg

R/FF
ARCHITECTEN

Architektur und Städtebau GmbH
 74321 Bietigheim-Bissingen Lise-Meitner-Straße 11
 Telefon 07142 - 51010 Telefax 07142 - 51019
 info@raff-architekten.de www.raff-architekten.de

H/B = 594 / 841 (0.50m²)

Allplan 2017



ENTWURF
 Wohnanlage Hölderlinstraße
 Bietigheim-Bissingen
 18.03.2019

EG Aussenanlagen M 1/200
 18.03.2019

Fa. Pflugfelder Plänen und Bauen GmbH
 Solitudestraße 49
 71638 Ludwigsburg

RAFF
ARCHITECTEN
 Architektur und Städtebau GmbH
 74321 Bietigheim-Bissingen
 Telefon 07142 - 51010
 info@raff-architekten.de

Lise-Meitner-Straße 11
 Telefon 07142 - 51019
 www.raff-architekten.de

H/B = 841 / 900 (0.59m²)
 Allplan 2017