

Frage Nr. 1

Warum nennet man manche Wespen-Arten Kuckucks-Wespen?

- K = sie erzeugen singende Töne
- F = sie überwintern in Afrika
- Ö = die Brut wird von einer anderen Wespenart großgezogen

Frage Nr. 2

Die sozial lebenden Ameisen sind verwandt mit den

- C = Wespen
- S = Asseln
- T = Schwebfliegen

Frage Nr. 3

Mücken, Fliegen + Schnaken sind

- B = alle blutsaugende Insekten
- M = uns lästig und ökologisch nutzlos
- H = Angehörige unterschiedlicher Zweiflügler-Familien

Frage Nr. 4

Warum sieht man Fliegen oft ihre Beine aneinander reiben?

- Ü = sie wollen beweglich bleiben
- E = sie reinigen die Sinneszellen an den Vorderbeinen
- Z = sie erzeugen so Wärme

Frage Nr. 5

Der Wasser-Skorpion gehört zoologisch zu den

- C = Krebstieren
- R = Wanzen
- E = Spinnentieren

**Finde das Lösungswort!
Die Antworten findest Du auf den Insekten-Tafeln im Grünzug über dem Tunnel in Bissingen**



K _ _ _ _ _ **E**
1 2 3 4 5 6 7 8 9 10

Frage Nr. 6

Wie gut kennst Du Libellen. Was stimmt nicht?

- D = Libellen haben 4 Flügel
- F = sie saugen Nektar
- Ä = Libellenlarven ernähren sich von kleinen Wassertieren

Frage Nr. 7

Warum sind in Deutschland so viele Käfer-Arten gefährdet?

- B = alle Käfer und ihre Larven sind Schädlinge und werden bekämpft
- L = ihre Larven brauchen oft viele Jahre Entwicklungszeit in ganz besonderen Biotopen, die leider immer seltener werden.
- Z = weil Vögel die Käfer fressen

Frage Nr. 8

Welche Info passt nicht zum Violetten Ölkäfer?

- A = die Käfer sind giftig und können nicht fliegen
- M = die Art schmarotzt bei Wildbienen
- I = man gewinnt Öl aus ihnen

Frage Nr. 9

Die Verwandlung der Schmetterlinge (Ei, Raupe, Puppe, Falter) nennt man?

- I = Falter-Morphologie
- K = Morpheusierung
- E = vollständige Metamorphose

Frage Nr. 10

Was ist typisch für den Zitronen-Falter?

- K = er ernährt sich von Zitronen
- G = er hat als Schutz vor dem Erfrieren Glycerin im Körper
- C = seine Raupen verpuppen sich nicht

Insekten- und Biodiversitätspfad Bietigheim-Bissingen

Quiz zum Pfad

So geht's:

Umseitig stehen 10 Fragen und Antworten zum Ankreuzen.

Auf den Infotafeln entlang des Pfads kann man alle Antworten finden. Den Buchstaben der richtigen Antwort kennzeichnen und ins Lösungswort übertragen – dann erhält man das Lösungswort.

Name:

Vorname

Nachname

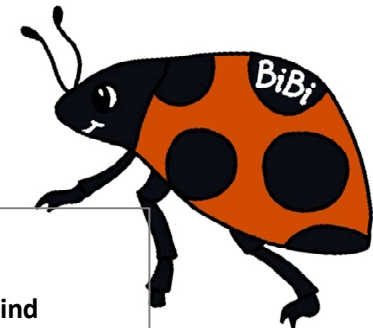
Beispiel-Frage Nr. 1

Von allen bekannten Tierarten sind Insekten die größte Gruppe. Der Anteil der Insekten an den fast 1,4 Mio bekannten Arten liegt bei:

G = etwa die Hälfte (ca. 50 %)

U = etwa ein Viertel (ca. 25 %)

T = mehr als drei Viertel (über 75 %)



© Elke Grözinger, FB Naturschutz & Landschaftspflege Stadt Bietigheim-Bissingen



QR-Code: Auf der Homepage der Stadt Bietigheim-Bissingen sind weitere Informationen zum Themenbereich Insekten und Biodiversität, eine Begleitbroschüre sowie der Wegeverlauf des Pfades zum Herunterladen eingestellt.



Gefördert durch

